



## START in LENS DOSSIER DE PRESSE

### Conférence de presse

2 JUIN 2017

17h00 | LENS

Ancienne Banque de France  
rue de la Paix

### Contacts

- PRESSE

Jean-Philippe Siwek  
06 89 72 03 86  
jpsiwek@agglo-lenslievin.fr

- CHEF DE PROJET

Christine Drobjack  
03 21 79 05 55  
cdrobjack@agglo-lenslievin.fr

 StartinLens





## DOSSIER DE PRESSE / sommaire

L'Appel à Projets «Start in Lens» 03

Communiqué de presse 04

Présentation des 3 projets artistiques 05

Présentation des artistes 06

Ateliers et inaugurations, les dates à retenir 10

Visites des parcours artistiques 11

Le Louvre Lens, les expositions 12

Animations urbaines 13

Surprise sur les réseaux sociaux 14



## Start in Lens. Un événement culturel et économique

### Favoriser les passerelles et créer une centralité à Lens

Aujourd'hui, la nouvelle dynamique de l'agglomération de Lens-Liévin s'appuie sur un ensemble de totems et de marqueurs fédérateurs et reconnus pour certains à l'échelle internationale : le Louvre-Lens, Euralens, la Base 11/19, Louvre Lens Vallée, Stade Bollaert Delelis, Arena Stade Couvert de Liévin, Label Unesco, Culture Commune, Pays d'art et d'histoire, Mémorial de Vimy, Lens 14'18 à Souchez ... L'offre culturelle en constitue un élément de plus en plus prépondérant.

A cet égard, la Communauté d'agglomération souhaite en faire un levier de développement économique. C'est cette orientation qui l'a conduit à lancer un appel à projets à destination d'artistes de renom. Ce dispositif cherche à favoriser les passerelles entre équipements et événements, notamment entre le Louvre Lens et le Centre-ville pour en accroître la centralité et ainsi développer l'attractivité.

Cette première édition de Start in Lens coïncide avec les cinquièmes anniversaires du Label Unesco-Bassin Minier et du Louvre-Lens. Les passerelles et clins d'oeil entre les animations et événements ne manqueront pas.

### La culture, facteur d'attractivité

Créer un lien inédit entre le Louvre et le centre-ville, attirer les visiteurs, les retenir, les surprendre, favoriser l'émergence d'animations, c'est justement l'objectif poursuivi par l'appel à projets.

Ainsi les artistes choisis de par leurs projets vont pleinement contribuer à cette dynamique.

### 3 projets artistiques retenus

Le dispositif a fait émerger 3 projets distincts mais complémentaires. Umbrella Sky conçu par Patricia Cunha, Détournement de fonds par Georges Rousse et enfin Yellow Brick Road par Julien Boucq et Qubo Gas.

#### *Les dates à retenir*

du 2 Juin à fin septembre

#### **UMBRELLA SKY PROJECT**

conçu par l'artiste portugaise Patricia Cunha  
Rue de la Paix à Lens

de Juin à novembre

#### **YELLOW BRICK ROAD et Yellow House**

Cheminement artistique entre le Louvre-Lens et le centre-ville de Lens .

Résidence d'artistes, la Yellow House, rue de Paris à Lens.

Produit par Art Connexion avec les artistes Julien Boucq et le collectif Qubo Gas

du 16 septembre au 20 décembre

#### **DÉTOURNEMENT DE FONDS**

Exposition des oeuvres de Georges Rousse. Ancienne Banque de France, rue de la Paix à Lens

#### > **Start in Lens est un projet initié et produit par**

la Communauté d'Agglomération de Lens-Liévin

en partenariat avec la Ville de Lens

avec la participation des commerçants et associations de commerçants, Shop in Lens et Fest in Lens



## Festival d'art contemporain Start'in Lens

3 têtes d'affiches internationales pour une expérience urbaine inédite

Festival d'art contemporain ludique et inédit, Start'in Lens débarque au coeur l'agglomération de Lens-Liévin. Au travers ce projet ambitieux, la Communauté d'agglomération de Lens-Liévin a souhaité tisser un lien artistique entre le centre-ville et le musée du Louvre-Lens. Ce dispositif vise à la fois à favoriser l'accès à la culture de nos 245000 habitants, tout en interpellant les visiteurs du musée pour les inciter à flâner jusqu'au centre-ville, en allant de surprise en découverte. Les oeuvres se trament dans le rapport au paysage qu'elles mettent en valeur, elles créent des perturbations joyeuses, elles secouent le quotidien et elles bousculent l'imaginaire. L'art s'immisce dans tous les plis du centre-ville.

Start'in Lens s'articulera autour de 3 temps forts; le Yellow Brick Road, l'Umbrella Sky de Patricia Cunha installé dans la rue de Paix et l'exposition Détournement de fonds qui sera conçue par Georges Rousse. Des artistes écriront la première édition de ce Start'in Lens qui sonne le renouveau culturel et artistique de l'agglomération de Lens-Liévin.



# Start in Lens

## 3 Projets

pour une expérience urbaine et artistique inédite à Lens.



### Umbrella sky

Visible du 2 Juin à fin septembre 2017

Conçu et imaginé par l'artiste portugaise Patricia Cunha, le Umbrella sky se matérialise par l'installation dans la rue de la Paix de milliers de parapluies colorés formant un ciel poétique et mouvant au-dessus de vos têtes. Les parapluies interpellent, attirent les regards et dynamisent votre promenade urbaine.

Au travers cette création d'art urbain, Patricia Cunha souhaite valoriser l'espace public, et elle se propose, par le biais de ces touches colorées, d'égayer la vie des habitants et visiteurs...



### Yellow Brick Road

Visible du 8 juillet jusqu'à fin novembre 2017

Yellow Brick Road est un cheminement artistique entre le Louvre-Lens et le centre-ville de Lens. Avec cette création, ArtConnexion, agence de production d'art contemporain, vous invite à suivre la Yellow Brick Road, inspirée du Magicien d'Oz, pour une promenade originale et colorée entre le Louvre-Lens et le centre-ville de Lens. Tout au long du parcours, vous découvrirez les installations des artistes Julien Boucq et du collectif Qubo Gas. **Projet produit par Art Connexion.**



### Détournement de fonds

Exposition - 16 septembre jusque fin décembre.

Cette exposition sera installée dans l'ancienne Banque de France, rue de la Paix à Lens. Elle sera réalisée par le photographe et plasticien de renom, Georges Rousse qui produit et présente ses œuvres dans le monde entier. Georges Rousse à Lens constitue un événement majeur et l'artiste a investi l'ancien bâtiment de la Banque de France. Il y installe son « détournement de fonds », création originale élaborée avec la participation des habitants en atelier. Il s'approprie des lieux abandonnés pour les transformer en espace pictural et y construire une œuvre éphémère, unique, que seule la photographie restitue.

Murs, sols et plafonds sont recouverts de peinture pour redécouper l'espace, le déformer et le mettre en scène par la lumière...



## Start in Lens

### 3 artistes et un collectif

## Patricia Cunha

Les milliers de parapluies installés au dessus de nos têtes rue de la Paix, c'est son oeuvre. Patricia Cunha est une créatrice, qui est née et vit dans une petite ville portugaise, Águeda. Depuis son enfance, elle organise des fêtes d'anniversaire, crée des objets artisanaux qu'elle vend en porte à porte. Elle a créé un journal local pour diffuser ses idées et son actualité... toutes ces activités lui ont permis d'expérimenter la décoration, l'artisanat, la peinture, la rénovation, la couture, la mode...

En 2002, elle commence à travailler dans l'entreprise familiale en travaillant dans le développement de pièces de vêtements pour le marché de la mode.

En 2004, Patricia lance sa société « Sextafeira Produções » qui signifie vendredi productions, un jour associé pour beaucoup comme le meilleur de la semaine.

Au sein de son entreprise, elle travaille comme directrice créatrice avec notamment le développement de l'espace public à travers des créations et des installations d'art urbain à moindre coût, apportant couleur et joie aux gens. Très rapidement, ces espaces génèrent des synergies entre les habitants, les espaces et les visiteurs. « L'objectif est d'avoir un vrai impact sur la vie des gens, dans leur quotidien ! » dit-elle.

« Colore la vie » est le slogan de sa société !!!





## Georges Rousse

Passionné de photographie depuis l'enfance, Georges Rousse va délaisser ses études de médecine pour se consacrer entièrement à cet art. Il se perfectionne auprès d'un studio professionnel où il apprend toutes les techniques de prises de vue et de tirage puis il ouvre, à Nice, son propre studio de photographie explorant différentes formes du média : le reportage, la publicité et tout particulièrement la photographie d'architecture.

Très vite, il va se tourner exclusivement vers une pratique artistique personnelle sur la trace des grands maîtres américains, A. Stieglitz, E. Weston ou A. Adams.

Mais c'est avec la découverte, à Beaubourg, du Land art et du Carré noir sur fond blanc de K. Malevitch qu'il trouve sa propre voie en créant une relation inédite de la Peinture à l'Espace par la médiation de la Photographie.

Son entrée sur la scène artistique française débute par sa participation à l'exposition de la galerie de France « Des photographes dans le paysage » (1981) puis à la XII<sup>e</sup> Biennale de Paris au Musée d'Art Moderne de la Ville (1982).

Depuis, il n'a cessé d'exposer et d'intervenir dans le monde entier : des États-Unis à la Corée, du Brésil au Japon, en Europe, au Moyen Orient... A maintes reprises, Les travaux de Georges Rousse lui ont valu des prix prestigieux. Auteur de plusieurs ouvrages personnels et collectifs. Il a participé à de très nombreuses biennales et expositions de groupe et ses œuvres figurent dans d'importantes collections publiques et privées en France comme à l'international.

### Ses grandes dates :

1981 : Première exposition à Paris, Galerie de France

1985 -1987 : Villa Médicis, Rome

1988 : Prix ICP (International Center of Photography), New York

1989 : Prix de Dessin du Salon de Montrouge

1993 : Grand Prix National de la Photographie





## Julien Boucq

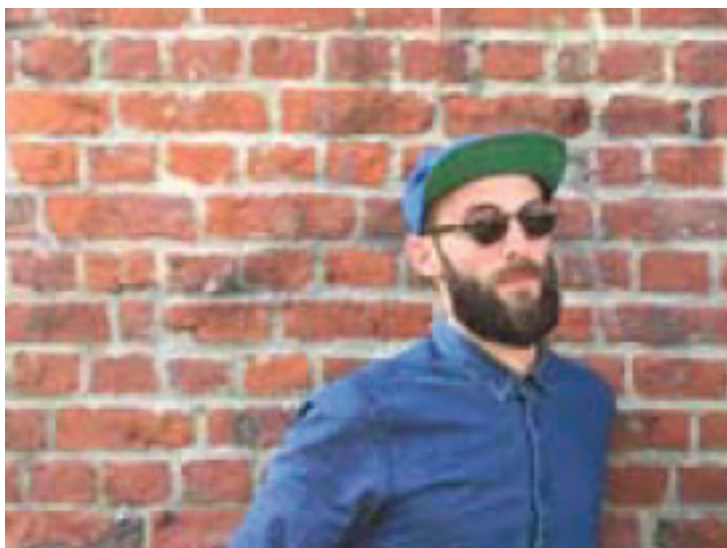
Vit et travaille à Lille

A partir d'une gestuelle discrète et d'un vocabulaire de formes simples, la pratique de Julien Boucq croise objets, matériaux et images. La déambulation lui sert de fil conducteur, autant que l'interstice qu'il aime explorer.

Sa posture est celle d'un promeneur, se laissant dériver sur des territoires « artificialisés ». Un ballon. Une mouette. La ville devient un terrain fertile. De son centre agité à ses contours flous, elle offre, matière à observer et à agir délicatement.

En prenant appui sur des réalités brutes, spontanées et anonymes, son travail recompose l'harmonie du désordre qui nous entoure. Julien Boucq s'intéresse à ces traces laissées dans l'espace partagé, résultant de gestes sans projet. De l'art involontaire à la mauvaise graine. *Source : La malterie*

On compte, parmi les expositions personnelles de Julien Boucq, des expositions au: WAAO (anciennement MAV) et à artconnexion à Lille, mais aussi au MUba Eugène Leroy à Tourcoing, et, parmi les expositions collectives, l'exposition Horizons, au Massif du Sancy, Auvergne, SLACK ! DEUX-CAPS ART FESTIVAL, au site des DEUX-CAPS, ou encore l'exposition 1 000 051° cumpleaños del arte, galerie Fugaz à Barcelone.







## Qubo Gas

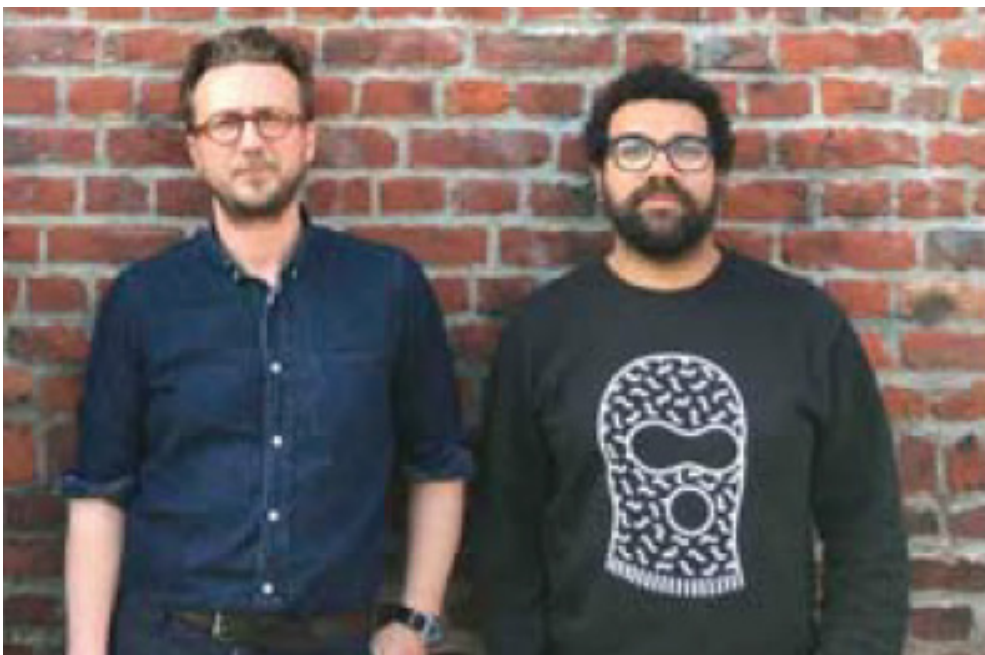
Collectif créé en 2000 à Lille. Composé des artistes Jef Ablézot & Morgan Dimnet  
Vivent et travaillent à Lille et Paris

Le système du rhizome offre certainement l'image la plus juste pour illustrer et comprendre l'hybridation artistique du collectif lillois composé en 2000, Qubo Gas. Les images dessinées sur papier ou sur mur dans des fresques hirsutes, les collages ou des paysages numériques sautillants de Qubo Gas traduisent un débordement, un plaisir à démultiplier les directions, à évincer les hiérarchies entre médium, à bousculer les ordonnancements, à privilégier les contacts. Dans ce monde ultra chromatique, le dessin se pratique à deux mains, au crayon, au feutre, au stylet numérique, aux ciseaux dans une chorégraphie aléatoire mais contrôlée.

Qu'ils écrivent des paysages sans début ni fin sur les murs des galeries ou laissent éclater des univers mêlant aplats aqueux, traits incisifs et éléments de surface flottants dans un univers sonore, les Qubo Gas exécutent une partition libre suivant un registre de formes-signature qui constitue leurs notes et leurs gammes, comme une fugue visuelle.

Le travail de Qubo Gas a fait l'objet d'expositions personnelles à la galerie Anne Barrault à Paris, à la Fondation Mirò de Barcelone... Il a été également montré au Mudac de Lausanne, au Grand-Palais, à la fondation Parasol Unit à Londres, au Maxxi à Rome, au Centre pour l'Image Contemporaine de Genève...

Différentes commandes publiques ou privées leur ont été également faites par la Tate Moderne en 2007, le Lam musée d'Art Moderne de Lille Métropole en 2010, la maison de parfum Diptyque, Paris en 2014, par le CNAP en 2015 pour la réalisation d'une tapisserie d'Aubusson... *Source : Bénédicte Ramade*





## WorkShop et Inaugurations les dates à retenir

*jusqu'au 14 juillet / Workshop, ancienne Banque de France  
rue de la Paix*

Chaque vendredi, de 10h à 16h, participez à la conception de la prochaine exposition de Georges Rousse

**Infos et réservation :** Office de Tourisme et du Patrimoine de Lens-Liévin.

Tél / 03 21 67 66 66

**2 Juin 2017 / Inauguration du Umbrella Sky, rue de la Paix  
et lancement de la Yellow House, maison du projet de la Yellow Brock Road,  
rue de Paris**

**8 juin - 15 Juillet 2017 / Ouverture au public de la Yellow House  
atelier d'artistes**

**8 juillet 2017 à 17h / Inauguration de Yellow Brick Road : samedi suivi d'un  
concert à la Yellow House à 19h**

Rendez-vous devant le musée du Louvre-Lens pour une médiation le long du parcours en compagnie des artistes.

**1er Juillet 2017 / Workshop / Atelier artistique avec Julien Boucq**  
entre 14h et 18h. Réalisation d'affiches à partir de tampons.

**5-7 juillet 2017 de 14h à 18h / Workshop sérigraphie avec Qubo Gas**  
Création d'une édition limitée. Chaque participant pourra repartir, au bout des 3 jours, avec son édition gratuite.

Sur inscription :

**Infos et Réservation :** 03 20 21 10 51 / [artconnexion@nordnet.fr](mailto:artconnexion@nordnet.fr)

Nombre de places limité - gratuit

**17-31 juillet 2017 / Georges Rousse en résidence d'artistes**

Ancienne Banque de France, rue de la Paix, Lens.

**16 Septembre - 20 Décembre 2017 / Exposition de Georges Rousse**

« **Détournement de Fonds** » Ancienne Banque de France

Exposition des oeuvres originales conçues en résidence et exposition de ses travaux photographiques.

**D'autres rencontres seront organisées avec les artistes.**

> Toutes les infos sur [facebook/StartinLens](https://www.facebook.com/StartinLens)



## Visites des parcours artistiques les dates à retenir

**A partir du 1er Juillet 2017 / Visites guidées de Yellow Brick Road  
par l'Office de Tourisme et du Patrimoine de Lens-Liévin**

Durée : 1h45.

Tous les jours (sauf le mardi), à 14h30

**L'office de Tourisme et du Patrimoine intègre la Yellow Brick Road  
au parcours de la visite quotidienne «Du Musée au centre-ville».**

A l'occasion des 5 ans du Louvre-Lens, les visiteurs peuvent profiter des pique-niques  
et animations organisés par le Louvre-Lens pour découvrir le parcours.

Pour en savoir plus sur Start in Lens, rdv sur la page facebook de l'évènement :  
[www.facebook.com/StartinLens](http://www.facebook.com/StartinLens).

En partenariat avec Art Connexion, le Louvre-Lens  
et le Pays d'Art et d'Histoire de la CALL

**artconnexion**



**LOUVRE  
Lens**





## Au Louvre-Lens les dates à retenir

### *Vendredi 2, samedi 3 et dimanche 4 juin / RENDEZ-VOUS AUX JARDINS Parc du Louvre-Lens*

Comme chaque année, le Louvre-Lens participe aux Rendez-vous aux jardins, événement national initié par le Ministère de la Culture et de la Communication. Cette année, c'est le thème du partage au jardin qui a été choisi. Avec son parc de 20 hectares, le Louvre-Lens a beaucoup à partager avec vous ! Échange de graines, art, jogging guidé, yoga, pique-nique et ateliers créatifs vous sont proposés... au vert!

### *Jusqu'au 18 septembre 2017 / Mirroirs - Exposition*

À partir d'œuvres de l'Antiquité à nos jours, les visiteurs sont invités à aiguïser leur regard, à s'interroger sur ce qu'ils voient ou croient voir.  
Tous les jours sauf le mardi de 10h à 18h (dernier accès à 17h15)  
Visite-guidée d'une heure les samedis et dimanches à 15h  
Entrée libre

### *13 septembre 2017 - 15 janvier 2018 / MUSIQUES ! ÉCHOS DE L'ANTIQUITÉ - Exposition temporaire*

Le musée du Louvre-Lens présente la toute première exposition consacrée à la musique dans les grandes civilisations de la Méditerranée antique, de Rome à la Mésopotamie en passant par la Grèce et l'Égypte.

**Cette année, le territoire fête le cinquième anniversaire du Louvre-Lens**  
Informations pratiques et programmation sur : [www.louvre-lens.fr](http://www.louvre-lens.fr)





## Animations urbaines les dates à retenir

La ville de Lens, les associations de commerçants (Shop in Lens, Fest in Lens) et les associations locales s'impliquent dans Start in Lens et proposent un ensemble d'animations festives et commerciales.

### **21 Juin 2017 / Fête de la musique**

Dancez sous l'umbrella Sky, une expérience unique !  
Les terrasses s'animent des groupes de musique pour nous faire danser sous l'umbrella sky et dans tous les bars de ville.

### **à partir 23 juin 2017 / Terrasses en fête**

La ville de Lens et Fest in Lens font vibrer les terrasses du centre-ville et des quartiers. Les 23 juin, 13 juillet, 12 août et 22 septembre 2017

### **24 juin 2017 / Tara de Ruze - le festival des arts de la rue**

Taraderuze, un succès populaire pour petits et grands  
Les Grandes Fêtes de Lens demeurent toujours, sous une forme différente, un des grands rendez-vous festifs de la région. La ville a choisi de donner à son festival d'arts de rue le nom du géant moustachu. Clin d'oeil à son histoire pour que les « ruses » du géant soient toujours au coeur des fêtes de Lens !

### **du 2 juin à fin Septembre 2017 / les vitrines des magasins se parent de parapluies, au design du Umbrella Sky .**

Rue de la Paix, de boutique en boutique. une promenade estivale et culturelle retiendra votre curiosité.  
Projet conçu par l'agence de com Cocotte en papier et Shop in Lens.

### **11-12-13 Août 2017 / Festival Afro Latino et Workshop Salsa**

Parvis de la mairie de Lens  
Dés le 11, Atelier de Salsa / gratuit  
Samedi 12 Août : Journée spéciale au rythme de la salsa et des grillades  
Dimanche 13 Août : auberge espagnole  
Infos et réservation - Fest in Lens : 03 21 42 38 17 / afro-latino-lens.fr

### **22 Septembre 2017 / la nuit du commerce**

Les commerçants et Shop in Lens investissent les bureaux et jardins de l'ancienne Banque de France pour 24 heures de festivités inédites.  
Avec Bars à Thémes, Show mode, Ateliers des artisans chocolatiers, bar à huîtres, art performances ...





## **Animations numériques Surprise sur les réseaux sociaux**

### **Facebook, Instagram et bientôt SnapChat**

#### **Partagez votre expérience Start in Lens !**

*Lancé début mai 2017, le compte facebook StartinLens est l'accès privilégié pour tout savoir des événements à venir.*

Avec des photos exclusives et interviews des artistes, des partenaires et des visiteurs.

*Partager vos photos sur Instagram StartinLens, elles feront rayonner la ville et l'agglomération de Lens-Liévin au-delà de leurs frontières.*

*Start in Lens sera présent sur SnapChat. Des filtres inédits aux couleurs des événements viendront décorer vos photos.*

Certains filtres éphémères n'apparaîtront que 48 heures. Alors, un conseil, surveillez facebook/StartinLens pour connaître les dates d'activation !

#### **Solutions proposées par la CALL et TEWECO**

Teweco est une start-up lensoise, spécialisée dans le développement de sites web et d'applications numériques. Teweco est lauréate de la Louvre Lens Vallée et fournisseur officiel de SnapShot





Vivez une expérience urbaine  
et artistique inédite !

LENS | JUIN. DEC 2017

 @StartinLens

