

Chargé de mission politique de la ville

Attaché territorial

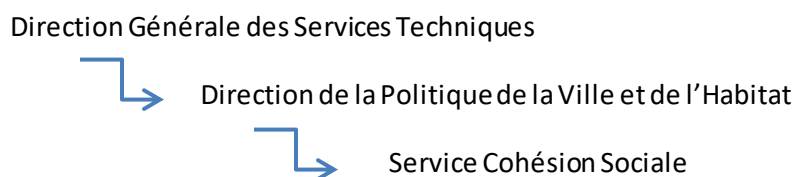
PLACE DANS L'ORGANISATION

Rattaché à la Direction Politique de la Ville et Habitat, le service Cohésion Sociale assure notamment la définition et la mise en œuvre de la Politique de la Ville à l'échelle des 21 quartiers prioritaires (19 communes, 56 000 habitants).

GRADE D'EMPLOI : catégorie A - Attaché Territorial

Niveau Bac + 4 minimum

PLACE DANS L'ORGANISATION



Pas de fonction d'encadrement.

MISSIONS

En appui de la responsable du service Cohésion Sociale :

- Contribuer à l'animation et à la mise en œuvre du Contrat de Ville.
- Coordonner les dispositifs Politique de la Ville déployés dans les quartiers prioritaires.
- Instruire et suivre les projets de cohésion sociale du territoire.
- Contribuer à l'évaluation du Contrat de Ville et des dispositifs associés (analyser les données socio-économiques et démographiques, élaborer des outils de recueil de l'information, les partager et les exploiter).
- Piloter le Contrat Intercommunal de Sécurité et de Prévention de la Délinquance (CISPD).
- Conduire le plan de lutte contre les discriminations.
- Favoriser le développement des projets transversaux en interne et en externe avec les autres Directions et les communes sur les territoires prioritaires.
- Animer et suivre les démarches de participation des habitants.
- Représenter la collectivité dans certaines instances et/ou réunions.

PRE-REQUIS

- Connaissance du fonctionnement de l'environnement territorial et des différents acteurs et partenaires de la Communauté d'Agglomération.
- Bonne connaissance des politiques publiques en général et des acteurs de la cohésion sociale en particulier.
- Maîtrise des méthodes de conduite de projet et des techniques d'animation de réunion.
- Autonomie.
- Sens du dialogue et de la négociation.
- Esprit d'analyse et de synthèse, aisance rédactionnelle.
- Capacité d'initiative et force de propositions.
- Sens du travail coopératif et d'équipe.