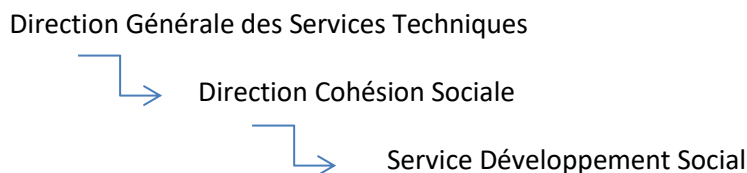


FICHE DE POSTE

Chef(fe) de projet accès aux droits, prévention de la délinquance et lutte contre les discriminations- politique de la ville

GRADE D'EMPLOI : catégorie A - Attaché Territorial

PLACE DANS L'ORGANISATION



Pas de fonction d'encadrement.

MISSIONS

- Contribuer à l'animation et à la mise en œuvre du Contrat de Ville.
- Coordonner les dispositifs Politique de la Ville déployés dans les quartiers prioritaires.
- Instruire et suivre les projets de cohésion sociale du territoire.
- Contribuer à l'évaluation du Contrat de Ville et des dispositifs associés (analyser les données socio-économiques et démographiques, élaborer des outils de recueil de l'information, les partager et les exploiter).
- Piloter le Contrat Intercommunal de Sécurité et de Prévention de la Délinquance (CISPD).
- Conduire le plan de lutte contre les discriminations.
- Favoriser le développement des projets transversaux en interne et en externe avec les autres Directions et les communes sur les territoires prioritaires.
- Animer et suivre les démarches de participation des habitants.
- Représenter la collectivité ans certaines instances et/ou réunions.

PRE REQUIS

- Connaissance du fonctionnement de l'environnement territorial et des différents acteurs et partenaires de la Communauté d'Agglomération.
- Très bonne connaissance des politiques publiques en général et des acteurs de la cohésion sociale en particulier.
- Maîtrise des méthodes de conduite de projet et des techniques d'animation de réunion.
- Autonomie.

- Sens du dialogue et de la négociation.
- Qualité rédactionnelles et relationnelles.
- Capacité à animer des réunions.
- Maîtrise de l'outil informatique.
- Rigueur et discrétion professionnelle.
- Esprit d'analyse et de synthèse
- Capacité d'initiative et force de propositions.
- Sens du travail coopératif et d'équipe.
- Permis B indispensable.

CONDITIONS DE TRAVAIL

Lieu de travail : rue Cordonnier à Lens

Horaires : Selon la délibération du 23 septembre 2021 instaurant la nouvelle organisation du temps de travail du personnel au 01/01/2022 et le protocole du temps de travail applicable au 1^{er} janvier 2022 s y référant.

POUR POSTULER

Le poste est ouvert aux fonctionnaires disposant du grade requis dans le profil de poste. En cas de recrutement infructueux d'un fonctionnaire, le poste sera ouvert aux agents contractuels disposant des diplômes et ou expérience requis. Pour les fonctionnaires, merci d'indiquer votre grade et votre échelon.

En cas de recrutement contractuel, le contrat proposé est de 3 ans. Pour tout contact vous pouvez joindre la direction des ressources humaines au 03.21.79.07.75 ou par mail à l'adresse DRHRecrutements@gglo-lenslievin.fr.

Les candidatures sont à adresser exclusivement par voie électronique par l'intermédiaire des liens et adresses indiquées ci-dessous **jusqu'au 30 septembre 2022**