

Du 7 Janvier > 25 Mars 2026

DU CINÉ POUR BIEN GRANDIR

LES MIOCHES AU CINOCHÉ

Projections et animations chaque Mercredi !
AVION — HARNES — LENS - LIEVIN

Adobe Stock - Généré à l'aide de l'IA

www.agglo-lenslievin.fr



@AggloLensLievin



Communauté d'Agglomération

Lens-Liévin

LES MIOCHES AU CINOCHÉ

La découverte du 7^{ème} art pas à pas !

Avec le dispositif les Mioches au Cinoché, porté par la Communauté d'agglomération de Lens-Liévin, les cinémas du territoire révèlent la grande diversité et la richesse des films « jeunes publics et familiaux » grâce à une offre accessible, éclectique et adaptée à l'évolution émotionnelle des plus petits. Pour une première expérience réussie devant le grand écran ou pour éduquer le regard des plus jeunes spectateurs, ces rendez-vous, qui ont lieu chaque mercredi, sont avant tout des temps de découvertes, d'éveil et de convivialité pour vous, vos enfants ou petits-enfants !

*Christelle Buissette
Vice-présidente de la CALL
Chargée des Dynamiques Culturelles*



7 JAN > 14 h 30

AVION – Cinéma Le Familia

Les extraordinaires aventures de Morph

Réal. Merlin Crossingham

Durée : 40 min

> **Dès 3 ans** – Suivi d'un atelier et d'un goûter (limité à 50 pers.)



Avec ce programme de 8 courts métrages réunis en un film, plongez dans l'univers espiègle de Morph, un petit être malicieux fait en pâte à modeler. Il partage ses aventures avec son meilleur ami Chas et une joyeuse bande de compagnons, dont la pétillante Delilah, le sage GrandMorph et les Toutes Petites Créatures. Ils vivent ensemble dans un atelier d'artiste, où chaque recoin du bureau devient le décor de situations étonnantes. Entre humour et surprises, leurs aventures promettent des moments inoubliables dans un univers où tout peut arriver !

14 JAN > 14 h 30

LENS – La Scène, Le Louvre-Lens

L'étrange forêt de Bert et Joséphine

Réal. Barbora Valecka & Filip Posivac

Durée : 45 min

> **Dès 4 ans** – Suivi d'un atelier créatif (limité à 30 pers.)



Dans un univers gothique et poétique, nous suivons les aventures de curieux personnages pour apprendre qu'il faut se méfier des préjugés face à la différence : dans la forêt de Bert et Joséphine, tout le monde est doué pour quelque chose, il suffit juste d'un peu de patience et de persévérance pour trouver sa voie !

21 JAN > 14 h 30

LIEVIN - Centre Arc en Ciel

Reine d'un été

Réal. Joya Thome & Philipp Wunderlich

Durée : 1 h 07

> Dès 8 ans



© Les Films du Préau

Les vacances viennent de commencer et Léa, 10 ans, n'a pas envie de partir en colonie car elle ne partage plus vraiment les centres d'intérêt des filles de son âge. Une après-midi, elle découvre une bande de garçons en train de construire un radeau et tente de se joindre à eux mais ils n'acceptent pas les filles... Quand ils la mettent au défi de prouver son courage et sa détermination, c'est le début d'un été riche en aventures.

28 JAN > 14 h 30

HARNES - Cinéma Jacques Prévert

Le Magicien d'Oz

Réal. Victor Fleming

Durée : 1 h 41

> Dès 9 ans — suivi d'un échange autour du cinéma en 35mm avec le Cinéthèque du Bassin minier.



DR

Dorothy, jeune orpheline, vit chez son oncle et sa tante. Tout irait pour le mieux si l'institutrice ne détestait pas son chien. C'est alors que Dorothy fait un rêve où elle se trouve transportée au royaume magique des Munchkins à la recherche de son chien. Les Munchkins sont des nains protégés par la bonne fée du Nord mais menacés par la méchante fée de l'Ouest. Pour retrouver son chien, Dorothy doit s'emparer des chaussures rouges de la mauvaise fée et aller voir le magicien d'Oz dans son palais d'Émeraude.

4 FEV > 14 h 30

AVION – Cinéma Le Familia

La princesse et le rossignol

Réal. Pascale Hecquet & Arnaud Demuynck

Durée : 45 min> **Dès 6 ans** — Suivi d'un atelier et d'un goûter (limité à 50 pers.)

Trois histoires douces et pleines de poésie, où de jeunes héros prennent leur envol. Un tout petit oiseau qui défie un plus grand que lui, un jeune moine qui suit un moineau au-delà du temple, une fillette curieuse qui rêve de liberté... Chacun, à sa façon, écoute son cœur et part à la découverte du monde. Un programme tendre et inspirant pour les tout-petits, qui célèbre la curiosité, la liberté et l'enfance.

11 FEV > 14 h 30

LENS – La Scène, Le Louvre-Lens

Dilili à Paris

Réal. Michel Ocelot

Durée : 1 h 30> **Dès 7 ans** — Suivi d'un atelier créatif (limité à 30 pers.)

Dans le Paris de la Belle Époque, en compagnie d'un jeune livreur en triporteur, la petite kanake Dilili mène une enquête sur des enlèvements mystérieux de fillettes. Elle va d'aventures en aventures à travers la ville prestigieuse, rencontrant des hommes et des femmes extraordinaires, qui l'aident, et des méchants, qui sévissent dans l'ombre. Les deux amis feront triompher la lumière, la liberté et la joie de vivre ensemble.

18 FEV > 14 h 30

LIEVIN — Centre Arc en Ciel

Alice au pays des merveilles

Réal. Studios Disney

Durée : 1 H 13

> Dès 6 ans — Dans le cadre de l'exposition
« Extravaganza », du 22/01 au 14/03 2026



© Walt Disney Pictures

Alors qu'elle se repose sous un arbre, Alice voit passer un lapin blanc criant « Je suis en retard ». Curieuse, elle le suit et tombe dans un puits. Elle se retrouve dans un monde étrange où se côtoient diverses créatures, certaines amusantes, d'autres terrifiantes, comme la Reine de Coeur qui coupe la tête à tout le monde.

25 FEV > 14 h 30

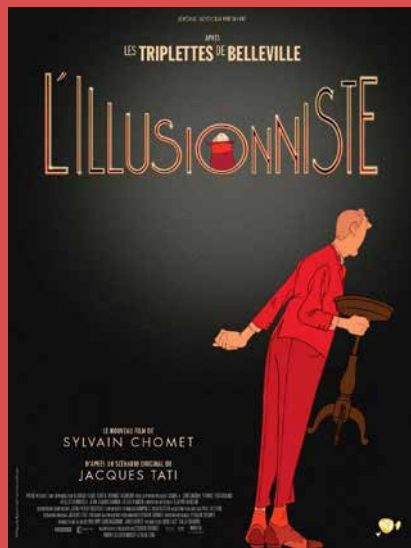
HARNES - Cinéma Jacques Prévert

L'illusionniste

Réal. Sylvain Chomet

Durée : 1 H 20

> Dès 10 ans — Suivi d'une découverte de la magie et de l'illusionnisme



© Pathe Distribution

À la fin des années 50, une révolution agite l'univers du music-hall : le succès phénoménal du rock, dont les jeunes vedettes attirent les foules, tandis que les numéros traditionnels – acrobates, jongleurs, ventriloques – sont jugés démodés. Notre héros, l'illusionniste, ne peut que constater qu'il appartient désormais à une catégorie d'artistes en voie de disparition. Les propositions de contrats se faisant de plus en plus rares, il est contraint de quitter les grandes salles parisiennes et part avec ses colombes et son lapin tenter sa chance à Londres. Mais la situation est la même au Royaume-Uni : il se résigne alors à se produire dans des petits théâtres, des garden-parties, des cafés, puis dans le pub d'un village de la côte ouest de l'Écosse, où il rencontre Alice, une jeune fille innocente qui va changer sa vie à jamais.

11 MARS > 14 h 30

AVION – Cinéma Le Familia

Mary Anning

Réal. Marcel Barelli

Durée : 1 H 12

> **Dès 8 ans** — Suivi d'un atelier et d'un goûter (limité à 50 pers.)



© Cinéma Public Films

Dans l'Angleterre du XIXe siècle, Mary est une jeune fille passionnée par les fossiles, qu'elle cherche avec son père sur la plage, pour ensuite les vendre aux touristes. La mort soudaine du père jette la famille dans le désarroi : sans une source financière, ils vont bientôt devoir quitter leur maison et pire encore, pour Mary, sa bien-aimée plage aux fossiles. Mais avant de mourir, son père lui a laissé un mystérieux message qui pourrait l'amener à bouleverser bien de choses...

11 MARS > 14 h 30

LENS – La Scène, Le Louvre-Lens

Ivan Tsarévitch et la Princesse Changeante

Réal. Michel Ocelot

Durée : 53 min

> **Dès 5 ans** — Suivi d'un atelier créatif (limité à 30 pers.)



© Cinéma Public Films

Tous les soirs, une fille, un garçon et un vieux projectionniste se retrouvent dans un cinéma qui semble abandonné mais plein de merveilles. Ensemble, les trois amis inventent, dessinent, se déguisent et s'imaginent les héros de contes merveilleux. Des profondeurs de la terre, aux confins de l'Orient, ils rivalisent d'imagination pour incarner princesses et aventuriers dans quatre histoires.

18 MARS > 14 h 30

LIEVIN – Centre Arc en Ciel

La vie, en gros

Réal. Kristina Dufková & Petr Jarchovsky

Durée : 1 h 20

> **Dès 9 ans** – Dans le cadre du temps fort « D'une toile à l'autre » autour de l'identité et des stéréotypes de genres, porté par la Communauté d'Agglomération de Lens-Liévin.



© Les Films du Préau

C'est la rentrée. Ben trouve que ses camarades ont changé. Il aimerait que Claire s'intéresse à lui mais son poids le complexe. Cette année scolaire les fera tous grandir et comprendre que l'essentiel n'est pas à quoi on ressemble mais ce que l'on ressent...

25 MARS > 14 h 30

HARNES – Cinéma Jacques Prévert

Flow

Réal. Gints Zilbalodis

Durée : 1 h 25

> **Dès 8 ans** – Animation sur la thématique de l'eau en partenariat avec l'UNICEF



© UFO Distribution

Un chat se réveille dans un univers envahi par l'eau où toute vie humaine semble avoir disparu. Il trouve refuge sur un bateau avec un groupe d'autres animaux. Mais s'entendre avec eux s'avère un défi encore plus grand que de surmonter sa peur de l'eau ! Tous devront désormais apprendre à surmonter leurs différences et à s'adapter au nouveau monde qui s'impose à eux.

**Raconte en mots
ou en dessin ton
moment préféré
au cinéma.**



**LES MIOCHES
AU CINOCHÉ**



LES MIOCHES AU CINOCHÉ

Cinéma Jacques Prévert

36 rue Montceau-les-Mines – 62440 HARNES

Tarifs : 3,30 € / 2,70 € pour les groupes (dès 8 personnes)

> Renseignements et réservations : 03 21 76 21 09
Ou sur jacques.prevert@ville-harnes.fr

Cinéma Le Familia

Rue Edouard Dépret – 62210 AVION

Tarif : 4 €

> Renseignements et réservations : 03 21 67 01 66
Ou sur cinema-familia@ville-avion.fr

Centre Arc en Ciel

9 place Gambetta – 62800 LIEVIN

Tarifs : Gratuit

> Renseignements et réservations : 03 21 44 85 10
Ou sur info@lievin.fr

La Scène du Louvre-Lens

99 rue Paul Bert – 62300 LENS
(Stationnement en face du restaurant chez Cathy)

Tarifs : Gratuit pour les enfants (-18 ans) et les étudiants
3 à 5 € pour les adultes

> Renseignements et réservations : 03 21 18 62 62
Ou sur louvrelens.fr

MÉMO AGENDA, POUR NE RIEN RÂTER !

EN JANVIER

7/01 > 14h30	Les extraordinaires aventures de Morph	Dès 3 ans	Cinéma Le Familia / Avion
14/01 > 14h30	L'étrange forêt de Bert et Joséphine	Dès 4 ans	La Scène / Louvre-Lens
21/01 > 14h30	Reine d'un été	Dès 8 ans	Arc en Ciel / Liévin
28/01 > 14h30	Le Magicien d'Oz	Dès 9 ans	Cinéma J. Prévert / Harnes

EN FEVRIER

4/02 > 14h30	La princesse et le rossignol	Dès 6 ans	Cinéma Le Familia / Avion
11/02 > 14h30	Dilili à Paris	Dès 7 ans	La Scène / Louvre-Lens
18/02 > 14h30	Alice au pays des merveilles	Dès 6 ans	Arc en Ciel / Liévin
25/02 > 14h30	L'illusionniste	Dès 10 ans	Cinéma J. Prévert / Harnes

EN MARS

11/03 > 14h30	Mary Anning	Dès 8 ans	Cinéma Le Familia / Avion
11/03 > 14h30	Ivan Tsarévitch et la Princesse Changeante	Dès 5 ans	La Scène / Louvre-Lens
18/03 > 14h30	La vie, en gros	Dès 9 ans	Arc en Ciel / Liévin
25/03 > 14h30	Flow	Dès 8 ans	Cinéma J. Prévert / Harnes

Du ciné pour bien grandir les mioches au cinoche

Une programmation portée par la Communauté d'agglomération de Lens-Liévin et proposée par le cinéma Le Familia, le Centre culturel Jacques Prévert, le Centre culturel Arc en Ciel et la Scène du Louvre-Lens.



Infos sur

www.agglo-lenslievin.fr/les-mioches-au-cinoche



Communauté d'Agglomération

Lens-Liévin

www.agglo-lenslievin.fr



@AggloLensLievin